

# GRAVEUSE LASER GL-30



La graveuse laser GL-30 Restor Wheel® est une machine numérique qui vous permettra de réaliser des gravures sur des jantes en aluminium.

Reproduisez les sigles "GT", "RS", "Alpine" etc... sur vos jantes réusinées !

**3 990€ HT**

La graveuse laser Restor Wheel® est une machine permettant de réaliser des gravures sur des jantes en aluminium. Grâce à cette machine, vous pourrez dorénavant reproduire à l'identique certaines jantes présentant les sigles «GT», «ALPINE», «BMW INDIVIDUAL» etc... Très utile notamment après avoir restauré/réusiné une jante.

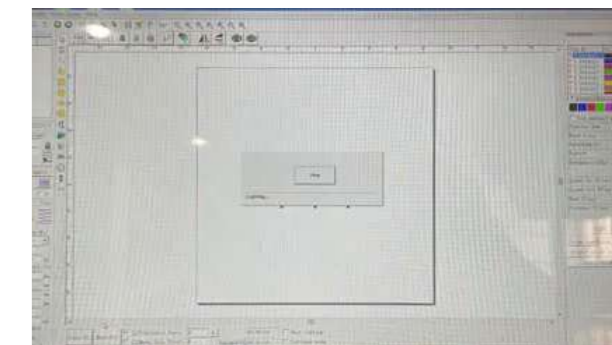
Peu encombrante, sa taille est comparable à une tour d'ordinateur et peu donc être transportée partout. Elle est équipée d'un laser fin et très précis, ainsi que d'une lentille de travail avec une mise au point très fine vous permettant de réaliser la gravure de petits éléments. Les gravures réalisées sont très rapides grâce au galvanomètre à balayage haute vitesse. Un indicateur lumineux rouge affiche la zone de travail du laser pour connaître l'emplacement exact de la gravure.



La graveuse laser GL-30 présente un système amovible permettant de réaliser des gravures sur des objets volumineux ou difficiles d'accès.



Le cercle de netteté aide l'objectif à assurer la meilleure mise au point possible sur la zone à graver.



Simple d'utilisation le contrôle de la graveuse laser GL-30 s'effectue par ordinateur grâce à un logiciel.

## SPÉCIFICATIONS TECHNIQUES

Type	Laser à fibre	Mode de refroidissement	Refroidissement par air
Zone de marquage	110 x 110 mm	Qualité de faisceau	M2 <1.5
Profondeur de marquage	≤ 0,5 mm	Puissance	30 W
Vitesse de marquage	7000 mm/s	Tension électrique	220 V
Largeur de ligne minimale	0,012 mm	Dimensions	780 x 440 x 770 mm
Précision du laser	± 0,003 mm	Poids	60 kg
Longueur d'onde du laser	10,64 um		